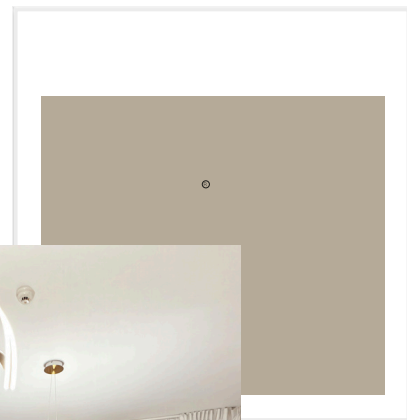
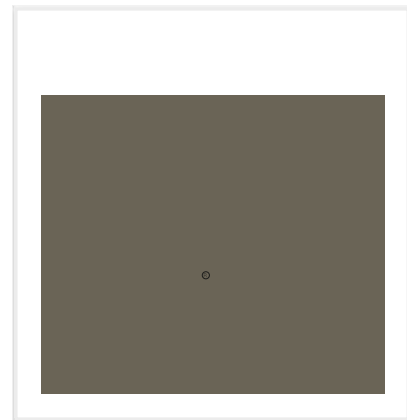
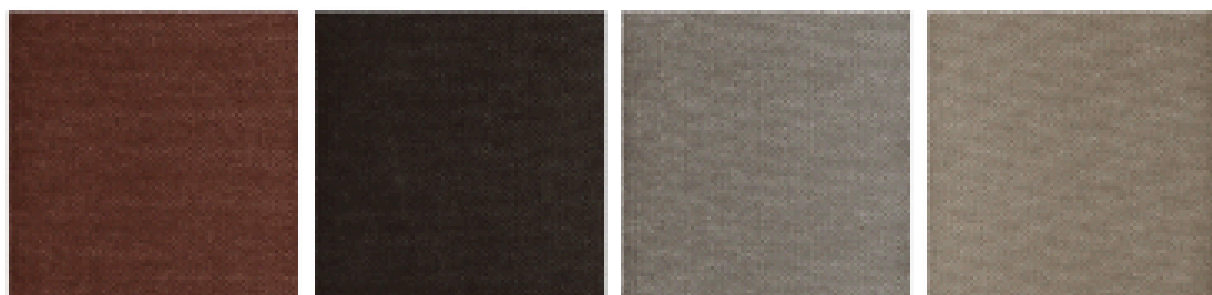
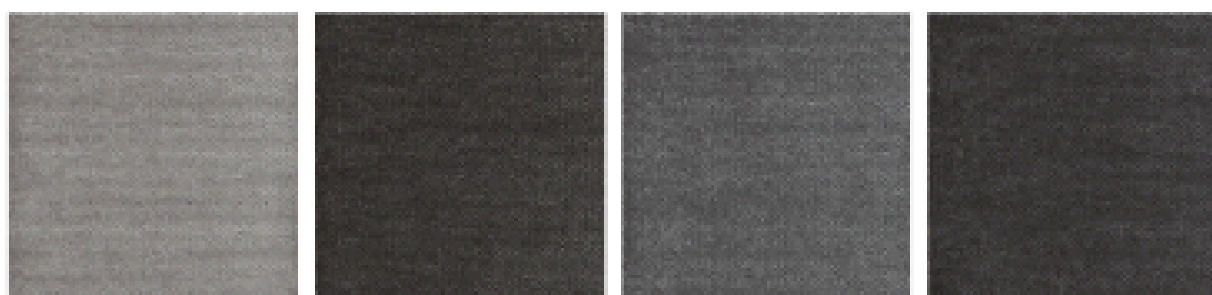
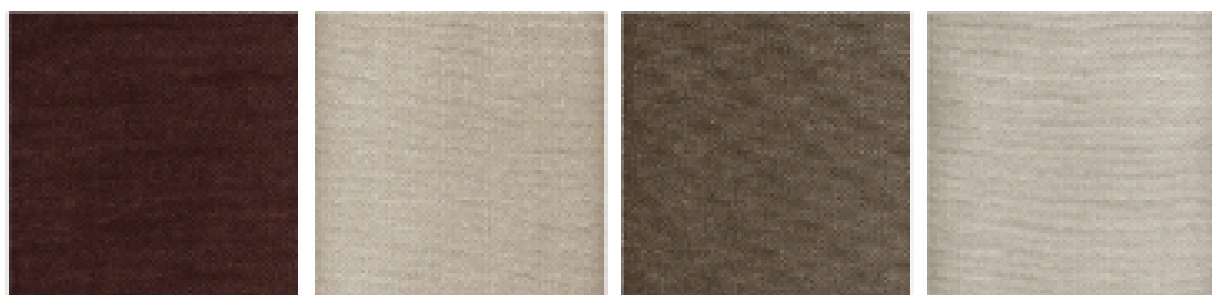
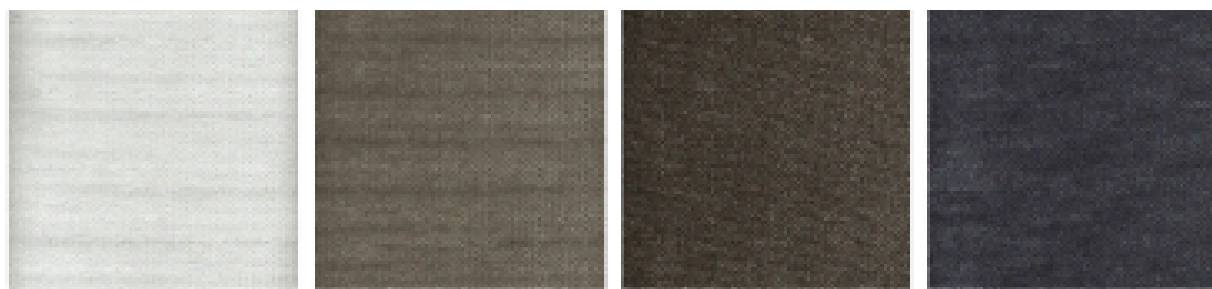


# ÂMBARIS COLLECTION





Article specification:

Roll length:	~35 m	Width:	143 cm +   - 2 cm
Usable width:	140 cm +   - 2 cm	Weight m DIN EN 12127:	777 g +   - 5 %
Thickness:	1.7 mm +   - 2 %	Weight m <sup>2</sup> DIN EN 12127:	555 g +   - 5 %

Composition:

	Surface EU 1007 2011:	100% polyester
	Base EU 1007 2011:	

Product profile for upholstery fabrics in living areas | according to DIN EN 14465:2006

			category
	Abrasion test (cycles) EN ISO 12947-1,2		>80.000 (Martindale)
	Pilling test EN ISO 12945-2 (2.000 T)	4-5	A
	Tensile strength EN ISO 13934-1 warp: weft:	1880 N 650 N	A A
	Tear growth resistance EN ISO 13937-3 warp: weft:	235 N 79 N	A A
	Resistance seam slippage EN ISO 13936-2 warp: weft:	4.0 mm 3.0 mm	A A
	Fastness to rubbing dry EN ISO 105-X12 bright colors dark colors	4-5 4-5	A A
	Fastness to rubbing wet EN ISO 105-X12 bright colors: dark colors:	4-5 4-5	A A
	Fastness to light EN ISO 105-B02-2 bright colors: dark colors:	6 6	A A
	Permissible color tolerance DIN EN 20105-A02	min. grade 4	passed

Typical product characteristics:

Light colors tend to show staining and denim abrasion faster and more clearly than dark colors. In dark and intense colors, pigment migration may occur. Pilling is unavoidable and can also occur due to the adhesion of foreign fibers. Every flat fabric will develop a nap over time, with patina and shine marks forming. Snags are expected if the fabric is caught on sharp objects. A slight stripe effect may occur due to the material characteristics. In chenille fabric, changes in pile layers (seating marks), shimmering (color shifts under different lighting angles), and flattening of the chenille effect are unavoidable. Minor color and structural deviations between production batches are unavoidable. A certain degree of fading due to exposure to light or abrasion caused by use over time is also inherent in chenille fabric.

# INSTRUÇÕES DE LIMPEZA

Cuidados diários e produtos de limpeza caseiros podem manter o seu tecido com um aspeto bonito durante anos. Em caso de derrame, mancha ou desgaste geral, siga as nossas dicas sobre como limpar um tecido.



Para a limpeza necessita de água destilada e um champô com pH neutro.

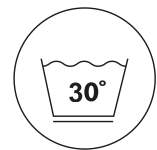


Necessita de um pano de algodão branco, limpo e macio. Utilize-o para remover a mancha com movimentos circulares e deixe a área secar.

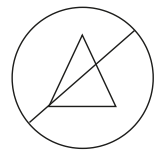


Limpar apenas com o bocal do aspirador.

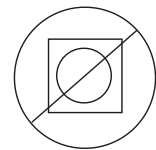
Etiqueta de cuidados recomendados:



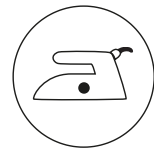
washing



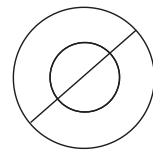
bleaching



drying



ironing



dry cleaning

Nota sobre Lavabilidade

Os testes foram realizados em amostras de acordo com a norma EN ISO 105-C06.

A lavagem foi efetuada em máquina de lavar roupa, sem detergente, seguida de secagem ao ar.

De acordo com a norma: "A partir da primeira lavagem, podem ocorrer alterações de cor até ao grau 2 (escala de cinzentos) e alterações dimensionais de  $\pm 3\%$  no comprimento e largura (teia/trama).

Estes valores aplicam-se até cinco ciclos de lavagem."

Ciclos de lavagem adicionais podem afetar ainda mais o aspeto e a estabilidade dimensional do tecido de estofos para além destes intervalos.

Os acabamentos (por exemplo, acabamentos Easy-Clean ou tratamentos semelhantes) podem ser afetados pelos processos de lavagem.

A função destes acabamentos aplica-se geralmente apenas ao estado não lavado.

